

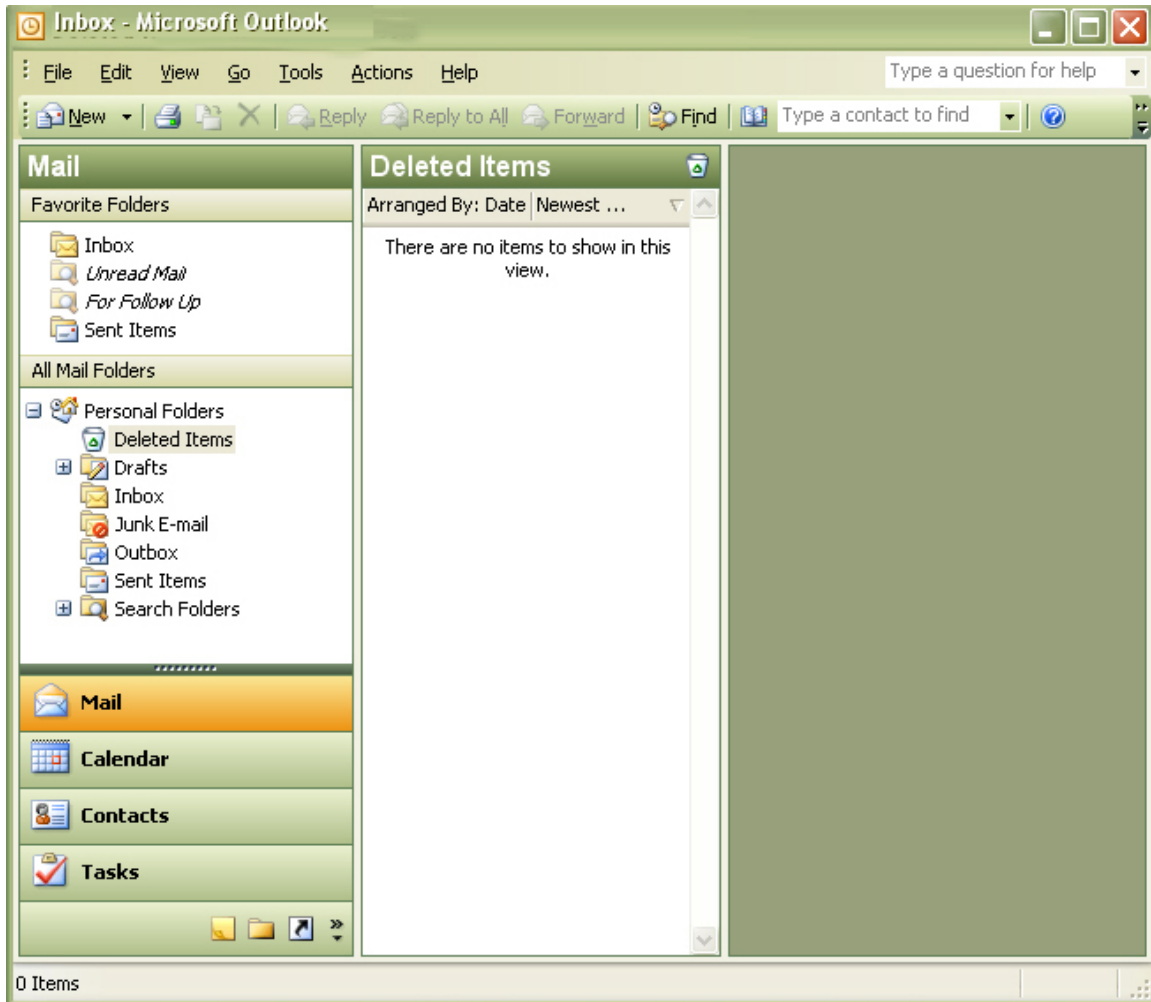


Petunjuk Konfigurasi Account Email Pada MICROSOFT OFFICE OUTLOOK

PETUNJUK KONFIGURASI EMAIL PADA MICROSOFT OFFICE OUTLOOK

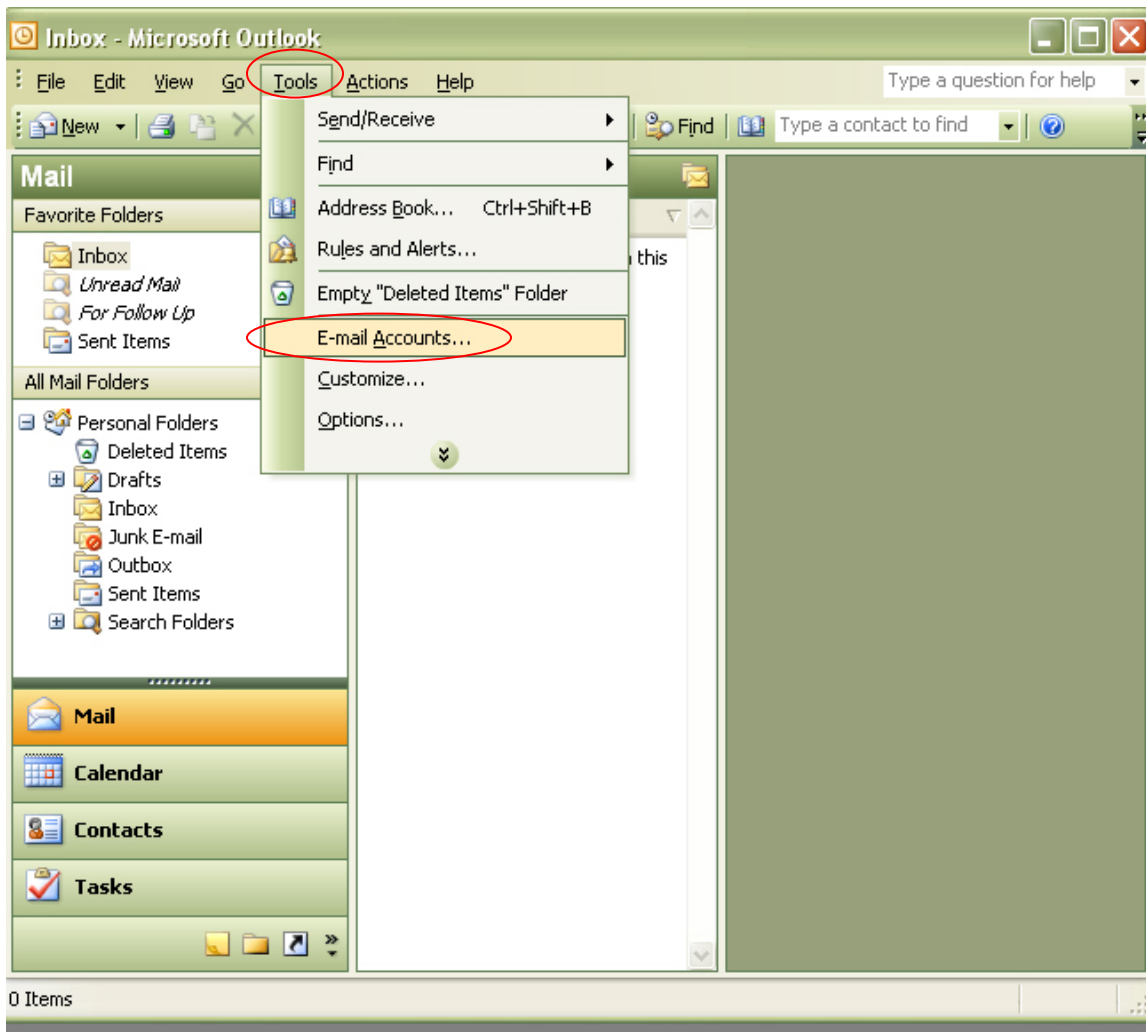
1. Buka program Microsoft Outlook pada komputer anda.

Tampilan pertama yang akan anda lihat adalah seperti berikut:



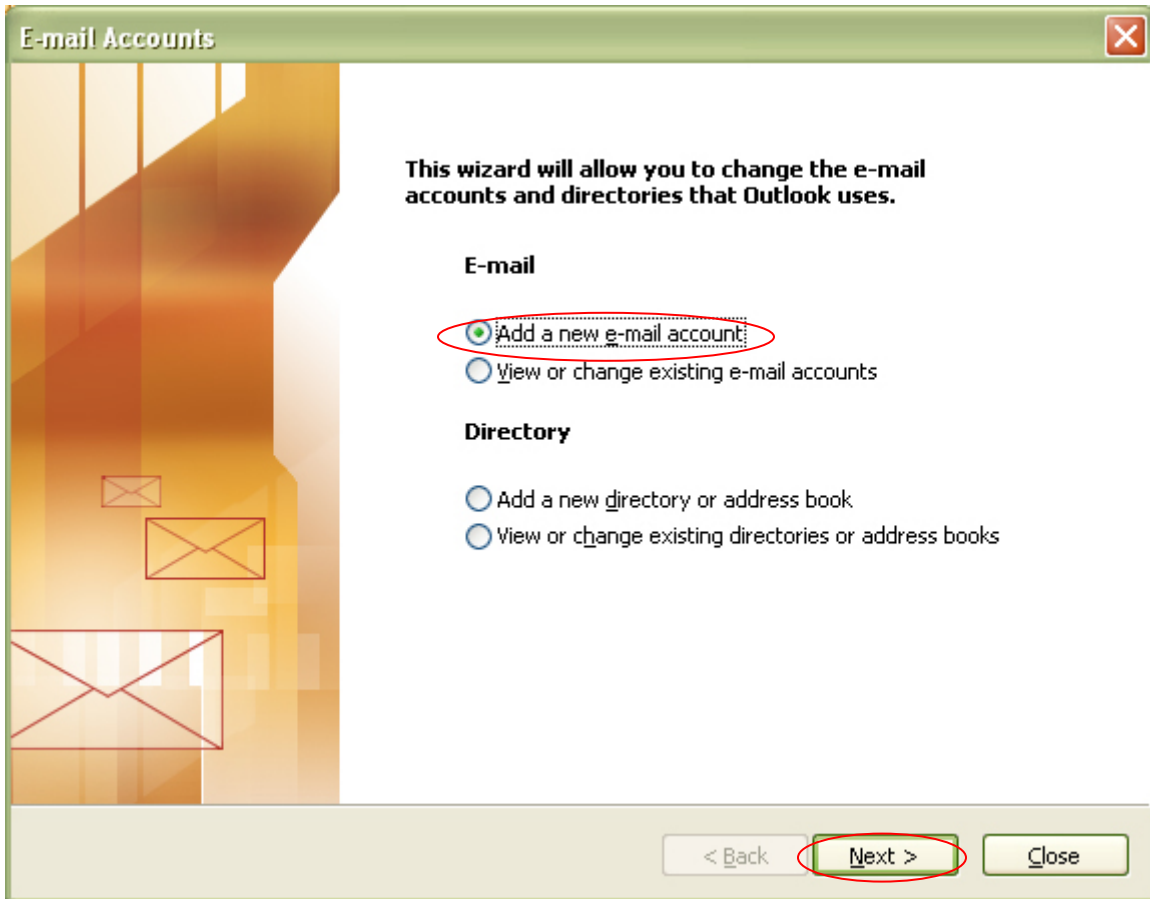
PETUNJUK KONFIGURASI EMAIL PADA MICROSOFT OFFICE OUTLOOK

2. Klik menu “Tools” kemudian klik “E-mail Accounts”.....



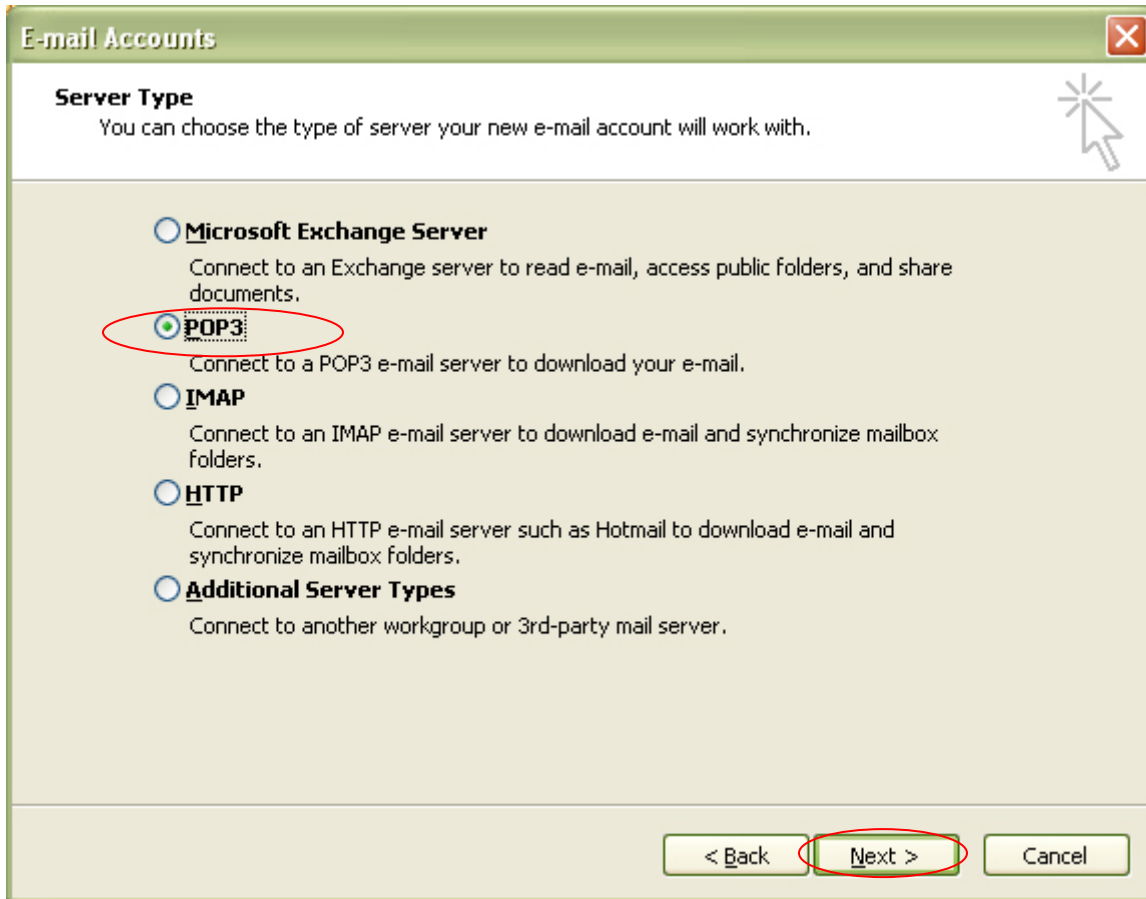
PETUNJUK KONFIGURASI EMAIL PADA MICROSOFT OFFICE OUTLOOK

3. Kemudian klik menu Add a new e-mail account, seperti contoh dibawah ini. Setelah selesai silahkan anda klik tombol next yang ada dibawah.



PETUNJUK KONFIGURASI EMAIL PADA MICROSOFT OFFICE OUTLOOK

4. kemudian akan muncul tampilan jendela seperti dibawah ini.
Silahkan anda mengklik menu POP3, kemudian klik tombol Next.



PETUNJUK KONFIGURASI EMAIL PADA MICROSOFT OFFICE OUTLOOK

5. setelah ini silahkan anda isi form yang ada dengan account mail anda sendiri, seperti contoh dibawah ini.

- Masukkan nama anda dan alamat email anda
- Mengisi incoming mail (POP3) dan outgoing mail (SMTP).

Untuk server SMTP anda dapat mempergunakan smtp server yang kami sediakan, namun jika memungkinkan penggunaan smtp server dari ISP anda, ada baiknya anda mempergunakan smtp server dari ISP anda, karena hal ini akan mempercepat proses pengiriman e-mail anda, misalkan anda menggunakan ISP telkom, silahkan isi saja oleh anda "smtp.telkom.net".

- Mengisi Username.

PENTING, kebanyakan kesalahan setting dari user karena salah mengisi kolom username, jika alamat email anda adalah saya@domainku.com, pastikan di kolom username anda memasukkan alamat email lengkap tersebut saya@domainku.com, bukan hanya "saya"

- Mengisi password sesuai dengan password yang anda set pada saat membuat account email tersebut melalui CPanel.
- Tandai juga/ klik remember password jika diperlukan.

E-mail Accounts

Internet E-mail Settings (POP3)
Each of these settings are required to get your e-mail account working.
namaku

User Information	Server Information
Your Name: <input type="text" value="namaku"/>	Incoming mail server (POP3): <input type="text" value="mail.domainku.com"/>
E-mail Address: <input type="text" value="saya@domainku.com"/>	Outgoing mail server (SMTP): <input type="text" value="mail.domainku.com"/>
Logon Information	Test Settings
User Name: <input type="text" value="saya@domainku.com"/>	After filling out the information on this screen, we recommend you test your account by clicking the button below. (Requires network connection)
Password: <input type="password" value="*****"/>	
<input checked="" type="checkbox"/> Remember password	<input type="button" value="Test Account Settings ..."/>
<input type="checkbox"/> Log on using Secure Password Authentication (SPA)	<input type="button" value="More Settings ..."/>

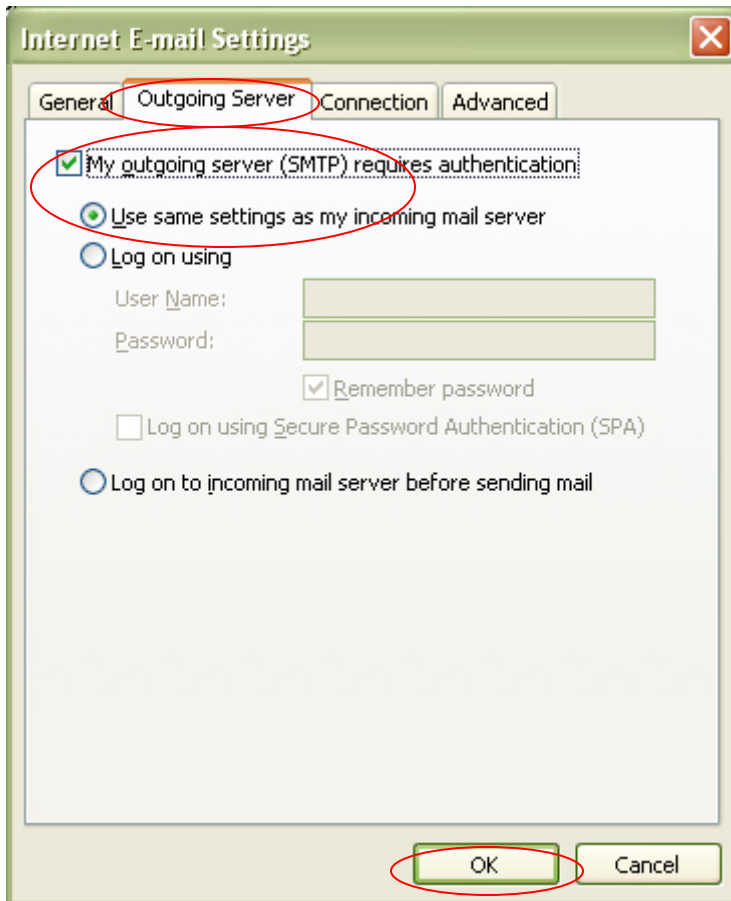
< Back

WebiiHost.Com - Starter Guide

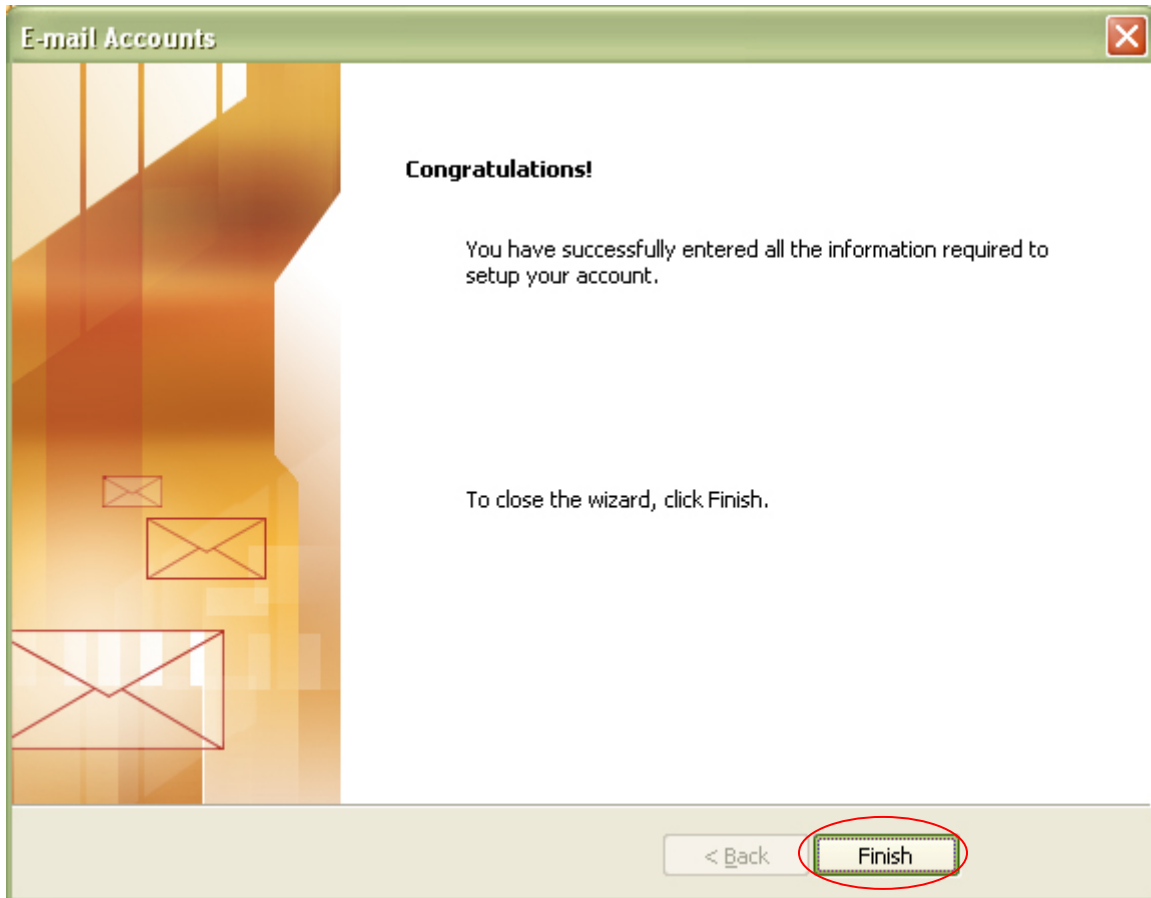
PETUNJUK KONFIGURASI EMAIL PADA MICROSOFT OFFICE OUTLOOK

Catatan :

Jangan lupa sebelum anda menekan tombol Next, terlebih dahulu anda klik tombol **More Setting** & rubah settingan yang ada pada Outgoing server, dengan cara mencontreng/ mengklik My Outgoing server (SMTP) requires authentication, kemudian klik OK.



6. Kemudian klik Finish jika sudah selesai.



“Sekarang semua step/ langkah telah berhasil dilakukan, anda tinggal menunggu surat yang datang dari rekan anda yang terletak pada kotak masuk (INBOX) anda”.